



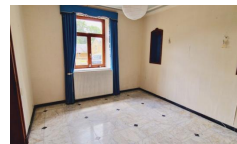
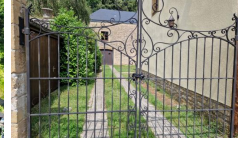
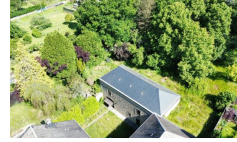
Sud Immo

Vente, expertise et gestion de biens immobiliers

0472/210.210 | info@sudimmo.be | www.sudimmo.be

**Villers-devant-Orval - Domaine sur
près de 29 ares
A VENDRE**

400 000 €



DESCRIPTION

Authenticité, charme et potentiel riment avec ce bien d'exception mêlant l'histoire et le faste de cette ancienne ferme.

Ce prestigieux domaine se compose d'une habitation principale, de vastes dépendances, d'une cour extérieure et intérieure ainsi qu'un important terrain arboré de plus de 20 ares.

Il trône au cœur d'une région très prisée par les villégiateurs qui désirent profiter d'une escale chaleureuse en Gaume, la petite Provence belge, pour profiter de la mélodie enchanteresse de la Semois, des balades en forêts, des paysages à couper le souffle ou pour se délecter à leur guise le temps d'une pause gourmande.

Villers-devant-Orval est un charmant village proche de Florenville, ville dynamique offrant une diversité d'activités dans un cadre naturel de toute beauté. La région propose également d'importants pôles culturels (Orval, Bouillon...) et de célèbres manifestations (Festival du conte, Festival de la rue, Fête médiévale...).

L'habitation principale compte une salle à manger, un spacieux séjour, une cuisine entièrement équipée avec coin dinatoire, un bureau, une salle de bain et un wc.

Les étages comptent 5 chambres, une salle de bain et un wc indépendant.

Cette ravissante demeure vous accueille dans la cour d'honneur intérieure pour découvrir les prestigieuses dépendances qui offrent d'impressionnants volumes au potentiel sans égal pour développer de multiples projets qu'ils soient liés au tourisme, à une activité commerciale, familiale...

Les façades en pierres régionales apportent un superbe cachet à ce lieu hors du temps.

L'ensemble de cette demeure se complète d'un magnifique jardin arboré de plus de 20 ares invitant à la sérénité et donnant accès à une rue adjacente.

Ce bien d'exception compte également une cave et est équipé entre autres d'un système de chauffage central mazout. Il n'attend plus qu'un projet audacieux pour revivre de belles heures de gloire.

La magie d'antan opérera lorsque vous découvrirez les diverses boiseries telles que les placards, parquets et poutres en chêne, la pierre du pays, les somptueuses cheminées en marbre ou les carrelages typiques qui donnent à ce bien privilégié un faste indéniable.

Parce qu'une visite sera plus convaincante qu'un long discours, n'hésitez pas à nous contacter pour un tour du propriétaire. Le bien dispose une contenance totale de 28 ares 98 ca.

ADRESSE

Rue de Margny, 30
6820 Florenville

PEB



N°20190507004886

ENERGIE

E spec : 312 KWh/m².an
E totale : 115222 kWh/an

Sud Immo se tient à votre disposition pour visiter ce bien ou recevoir de plus amples informations.
