



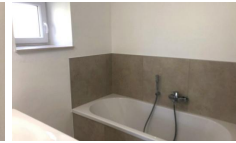
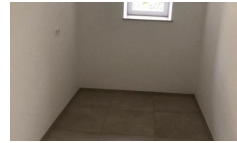
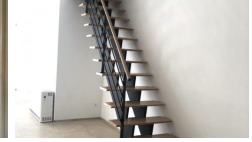
Sud Immo

Vente, expertise et gestion de biens immobiliers

0472/210.210 | info@sudimmo.be | www.sudimmo.be

Florenville - Appartement récent
A VENDRE

195 000 €



DESCRIPTION

Ce superbe appartement récent d'une superficie d'environ 87m2 garantit un confort de vie inégalable et une localisation attractive très prisée qui permet d'accéder à pied à toutes les facilités.

Ce superbe appartement datant de 2019 est le choix idéal pour concilier la vie au vert et un centre urbain grâce à la proximité du centre de Florenville, ville dynamique offrant toutes les commodités (commerces, infrastructures scolaires, gare...) ainsi qu'une diversité d'activités pour toute la famille au cœur d'une région qui propose d'importants pôles culturels (Orval, Bouillon...) et de célèbres manifestations.

Vous apprécierez le panorama exceptionnel sur la Semois et le cadre naturel de toute beauté vous garantissant une sensation d'évasion.

Cet appartement, aménagé en duplex, au premier et second étage, correspond à un bon compromis entre appartement de ville et maison.

Ce bien se compose d'un hall d'entrée avec WC, d'un spacieux séjour de 40 m2 ouvert sur la cuisine contemporaine et d'une buanderie.

L'étage dispose d'un WC séparé, de deux chambres chacune avec sa propre salle de bain.

Pour un confort optimal au quotidien, cet appartement dispose également d'une cave et d'une place de parking privative.

Il jouit d'une très bonne isolation et d'une totale indépendance au niveau des compteurs d'eau, d'électricité, des connexions internet/téléphone et de l'adoucisseur d'eau. Il répond également aux exigences énergétiques actuelles.

Que vous soyez investisseurs en recherche d'un bien offrant une bonne rentabilité ou que vous souhaitiez vous y établir, cet appartement ne vous donnera que des satisfactions grâce aux économies d'énergie et à l'agencement intérieur parfaitement pensé et pragmatique.

Possibilité d'acquérir moyennant un supplément de prix un très grand garage avec ouverture automatique à distance prévu pour plusieurs véhicules.

RC : 637€ - Possibilité d'obtenir sous condition la réduction des droits d'enregistrement et l'abattement pour les primo-acquéreurs.

ADRESSE

Rue de la Culée, 5
6820 Florenville

CADASTRE

RC : 637 €
Possibilité de réduction des droits d'enregistrement

Superficie cadastrale :

PEB



N°20181231003930

ENERGIE

E spec : 236 kWh/m².an
E totale : 41276 kWh/an

Sud Immo se tient à votre disposition pour visiter ce bien ou recevoir de plus amples informations.
